



Botania Villa

綠怡居

蒂芙尼藍浪漫窩居

家中有小寶寶誕生，自然會為夫婦的生活模式帶來轉變。居住在屯門的一對新手爸媽在忙碌適應新生活的同時，仍然不忘維繫著昔日拍拖的浪漫感覺。家居環境是最貼身的生活一環，二人便決定從室內設計著手，打造精緻實用的窩居。他們特地找來本地設計所 Sim-Plex 進行精心規劃，令安樂窩不僅發揮照顧寶寶成長的貼心功能，更營造出愛侶共享的浪漫氛圍。

482
平方呎
Sq Ft

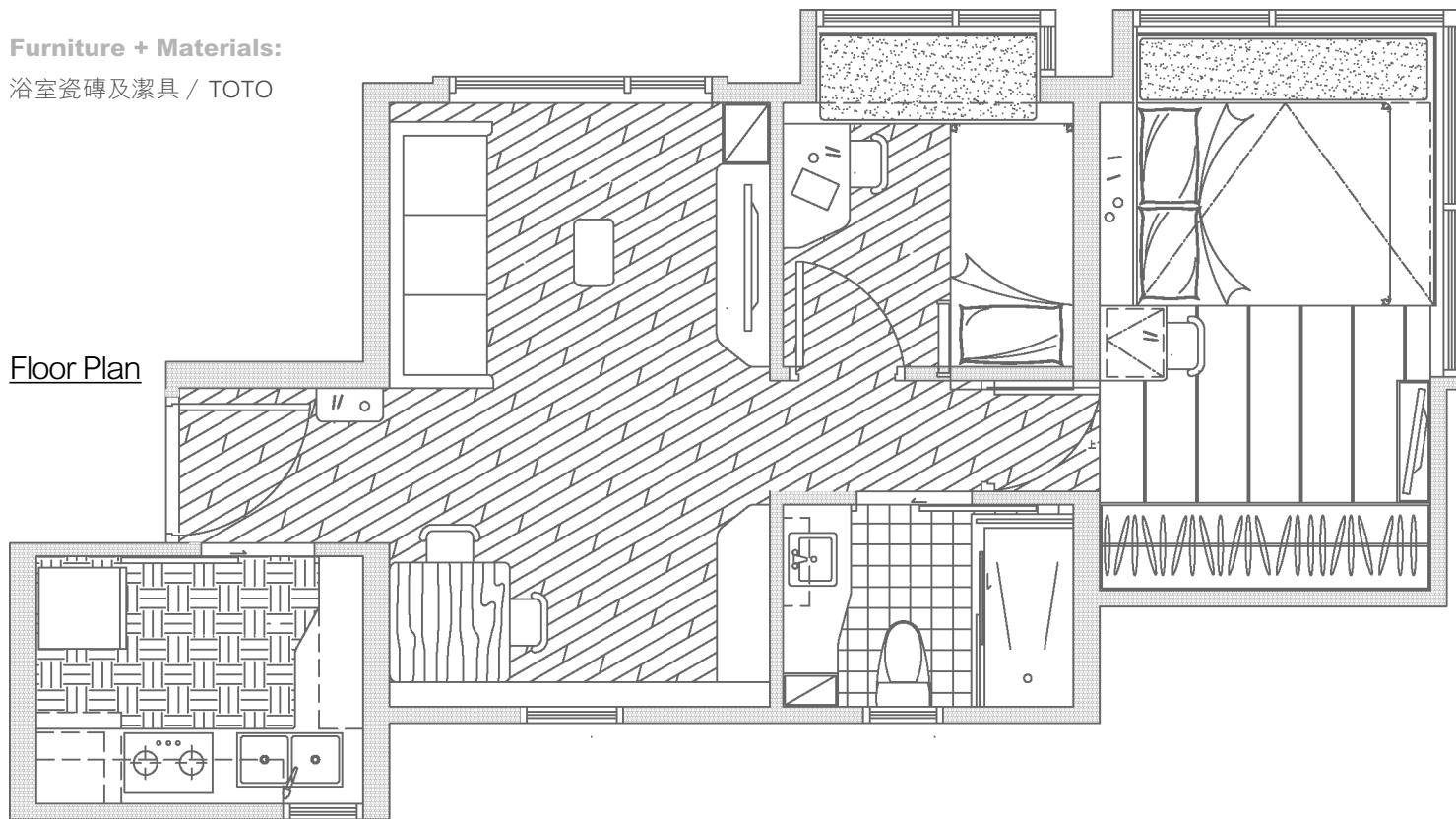
2
房間
Room

3
居住人數
Person



Furniture + Materials:
浴室瓷磚及潔具 / TOTO

Floor Plan



- 1/ Tiffany Blue牆是整間屋的中心點，將客廳和飯廳連接起來。
- 2/ 屋內大部分平面也鋪上近年十分流行的生態板，減低甲醛之餘又容易清潔打理。
- 3/ 客廳地櫃上簡單的以藝術品和綠色植物作點綴。

矜貴Tiffany Blue作主調

在這個480多平方呎的單位之中，Sim-Plex設計師以清簡的純白拼湊氣質非凡的Tiffany Blue，再配襯木地板和木材的點綴，為這個家構出一幅溫馨和諧的圖畫。

屋主兩人本來就十分喜愛外國度假小屋那種親密感覺，有見及此，設計師亦特地挑選奪目的Tiffany Blue牆作中心點，將客廳和飯廳連接起來。除了白天花和穿插在Tiffany Blue牆之間的白牆，大部分家具如收納櫃、餐桌和吊燈等，都以白色或天然木材色系為主，感覺清新明亮。客廳處特地選用深紫色的布質梳化，在Tiffany Blue牆前添上一抹耀目色彩。

大收納櫃精緻實用

相信對任何有小孩子的家庭而言，收納空間都尤其重要；橫跨兩廳的L形純白收納櫃正好發揮了這實用功



- 1/ 屋主兩人本來就十分喜愛外國度假小屋那種親密感覺。
- 2/ 飯廳精緻的布局讓人縱然身在香港，都能體驗到法式小屋的浪漫風情。
- 3/ 不甚美觀的氣窗及冷氣其實正好位於櫃中央，現在以簡樸的木百葉簾遮蓋起來，好比成為了大櫃的一部分。
- 4/ 廚房設有大容量的地櫃和牆櫃，進一步提升收納功效。
- 5/ 浴室空間雖有限，Sim-Plex仍精心以鏡櫃和滲光燈槽提升空間感。

能。大櫃提供多個寬敞的抽屜和陳列架放置雜物和擺設；在設計上，除了以淺杏色的中空位增強空間感和帶出清雅的色彩層次，其拱形陳列架結構更進一步提升異國風情。

大櫃不只漂亮實用，原來還有「遮瑕」功能。飯廳中原本觀感較差的氣窗及冷氣其實正好位於櫃中央，現在以簡樸的木百葉簾遮蓋起來，好比成為了大櫃的一部分，完美融合整體設計。

巧妙滲透輕古典風

不少人對古典風韻都有一份美麗的情意結，但要將這種設計帶進自己家中，又總覺得很容易便過了火，更難與日常家具互相配襯。在這家中，Sim-Plex則成功以現代手法重新演繹懷舊美感，滿足屋主的願望。

以收納櫃為例，為保持摩登觀感，設計團隊一方面以簡單利落的線條取代過於繁複的花巧細節，同時保留

櫃門框的立體花線，再添以淡金色的精緻雕花手抽，將古典與現代風格共融。

在浴室及廚房找到的折曲形地櫃和石英石檯面，其實都是Sim-Plex精心規劃的古典元素；獨立看來雖然並不特別起眼，不同的細微點綴加起來卻能營造恰到好處的復古氣息。

貼心照顧小朋友需要

考慮到照顧小朋友的需要，全屋的角位都採用弧形設計，以減低碰傷的機會。大廳組合櫃中的迷你書架貼地而設，方便小女孩取書閱讀。同時，屋內大部分平面也鋪上近年十分流行的生態板，減低甲醛之餘又容易清潔打理。

浴室空間雖有限，Sim-Plex仍精心以鏡櫃和滲光燈槽提升空間感。除了洗面盆上下方的收納櫃，窗邊的牆角位亦加添了迷你的三層陳列架，善用每一寸空間。

