



新樓 NEW HOUSE

HK \$48



設計 · 全攻略 Interiors Digest



One Homantin | 697 呎

Designed by
Jackie Wong

新樓盤

大埔 嘉熙
屯門 弦海

實用專題

浴室新氣象

- Interior design -

君滙港 海之戀 One Homantin 荃威花園 藍天海岸 首利大廈 凱樂苑 富達廣場 曼克頓山 怡新洋樓 柏慧豪園

492 sq.ft.
藍天海岸

寧靜致遠

都市人生活急促，總渴望擁有恬靜宜人的居住空間。本案戶主工作忙碌，早出晚歸，因此格外希望家居能療癒疲憊的身心。設計師 Patrick Lam 於是在設計中融入禪意，致力將室外山林之景帶入居室，締造能洗滌心靈的世外桃源。

撰文：Joyce Cheung
室內設計及圖片提供：Patrick Lam / Sim-Plex Design Studio



淺色楓木紋理自然，散發淡雅質樸的氣質，牆地合一的設計有助引入室外景致。





01

設計師特地為戶主度身訂造一個大型櫃組，牆地合一的設計帶來充足的收納功能，楓木的自然紋理質樸溫暖，同時暗藏大量智能機關。



02



單位設計融入「禪」的概念，並結合楓木材質，為從台灣移居香港的戶主，帶來家鄉純樸和民宿的溫暖感覺。戶主一家三口居住，但還有工人和偶爾來照顧孫兒的長輩，兩房間隔明顯不足，因此設計師便發揮心思，使間隔可以合乎各人需要。

恬靜和室

單位坐擁山林景致，因此居室以木色和石色為主，彷彿與室外的環境融為一體，大自然的感覺油然而生。設計師Patrick將整個客廳升高並架設楓木地台，牆身、地板一體的設計賦予廳中靈活的元素。地台除了收納外，亦暗藏升降茶几，讓戶主與友人享受茶道，甚或作戶主兒子的遊樂場。設計師考慮到房間不足的問題，設計師於是將廚房移出廳區，變為開放式廚房，配合地台區邊緣的石英石高身餐櫃連收納餐椅，劃分出走廊，空間經重新分配後比例得宜。

間隔魔法

原則只是兩房間隔，無法應付戶主一家的需要。因此設計師花心思規劃空間，最終完成這個兩房變四房的設計。移出廚房後，原有的位置即改為工人及儲物房。客廳電視櫃暗藏壓紋條子玻璃的趟摺門，若長輩需照顧孫兒，即可拉上趟摺門，客廳馬上變成第四間房。楓木地台一直延伸至走廊，同時在兒童房亦升高地台，加上客廳、主人房、工人房的儲物櫃，滿足戶主極高的儲物需求。



03

01 拉開壓紋玻璃趟摺門，客廳變為第四間房。玻璃設計不會阻擋自然光，門頂上亦保留柵格透氣。

02 開放式廚房配以石英石高身餐櫃，及兩張修成弧角的收納餐椅，無論戶主是在煮食或用餐，也可欣賞窗外的山林景色。

03 楓木地台暗藏升降茶几，讓戶主可以靈活轉變客廳功能。



- 01 浴室的窗戶較細，所以選用白雲石紋磚增加採光度，配以淺榆木防水生態板，營造出酒店的格調。
- 02 工人及儲物房的位置原是廚房，經間隔改動後便可滿足戶主一家的需要。
- 03 兒童房的地台留有放腳位，人可坐在地台上當書檯用，十分舒適。

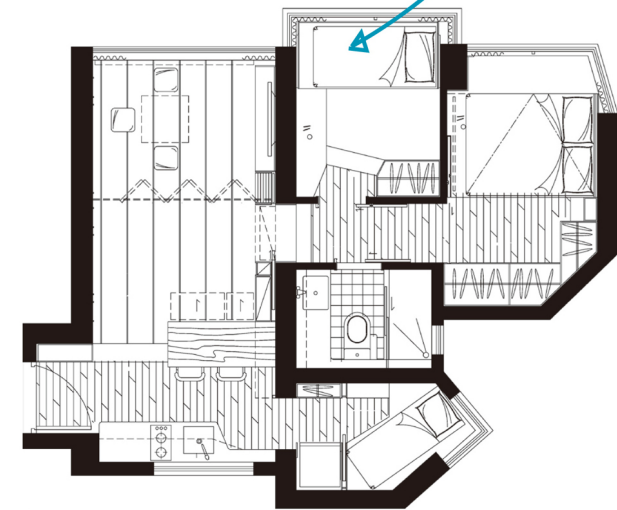
IN DETAILS-

1. 因戶主對風水學甚有研究，客廳的佈局亦有按其依據：客廳的電視收納櫃牆大致左右對稱平衡；同時，戶主指家庭成員五行之間欠「木」，因此收納櫃牆的楓木飾面分佈隱約呈現「木」字的造型，以補其不足。
2. 室內隱藏不少智能家居產品。例如全聲控的燈光、冷氣開關、電動窗簾開合、升降茶几、投影屏幕、電子門鎖等，全部融合特定裝置之中。



兒童房的窗台都圍上木框，猶如將醉人景致納入房內，貼近大自然。

主人房衣櫃的抽屜藏有可掀式梳妝檯，可供坐在床邊使用。



INFO-

屋苑：藍天海岸
實用面積：492平方呎
間隔：兩房一廳
裝修費：\$600,000

傢具採購清單
客飯廳：梳化 - MUJI / 油漆 - 立邦油漆
廚房及浴室：坐廁 - TOTO