

# 今日家居®

INNOVATION IN LIFE - STYLE

## TODAY'S LIVING

Inspirational  
interiors from  
400 - 2,700 sq.ft.



Cover Story

嘉皇臺 2,700 呎 The Palace

Designed by

**Kevin Yip & Waif Chan**



Special Supplement 飯廳的時尚蛻變 The Chic Evolution of the Dining Space  
Lp Feature 新年潮流單品 New Year Chic Selection

室內設計

HK \$35

9 771018 578003



雙層禪意  
棲息地

## Duplex Meditation Haven

在繁忙都市生活中尋求家中靜謐角落，結合冥想與瑜伽於香港狹小空間，既達心靈淨化又保持生活便利。

Interior Design & Photos \_  
Patrick Lam / Sim-Plex Design Studio



For a couple where she's into yoga and he's work-focused, Simplex's duplex design integrates a convertible electric staircase to optimize high ceilings. This creates a dual-purpose space: an open "living mode" and a "meditation mode" that transforms the lower level for yoga or hosting, maintaining upper-level privacy.

# Meditation Duplex



1. 電視櫃特設空間容納長型音響，兩旁上方櫃則巧妙設置展示格，增添美觀實用性。
2. 設計師將私密的休憩區設於上層，下層則創造寬敞空間，適合進行冥想瑜伽或接待朋友，加上懸吊式座椅，更添悠閒氛圍。



**近** 期微型住宅趨勢涵蓋開放式廚房和較高樓底，但客廳空間狹小。設計需提升樓底利用率，擴大居住與休息空間，同時保障私密性。設計師以色調對比和高級材料打造優雅空間。

### 靜觀連廊

這是年輕夫妻的居所，女主人熱愛瑜伽，男主人工作繁忙。設計師採用「靜觀連廊」概念，以電動梯和伸縮平台創造私密上層休憩空間，靈活運用樓底。兩種情境：日常生活和靜觀瑜伽或社交活動，通過控制電動梯實現。繁忙生活下，智能科技可簡化家務，節能環保。老木、環保材料和通風設計，提升居家綠化。伸縮平台設計便於拆卸和移動，方便搬家且可持續使用。

### 多功能生活空間

這裡兼顧高效收納、多功能空間，利用電動梯和可拆平台創造多情境空間，結合智能家居、植物栽培、環保材質、通風設計與再利用平台，創造一個綜合、多元且可持續的舒緩空間。為有效利用有限空間，設計師放棄了傳統的兩房設計，改為一個具有伸縮功能的電動平台，創造了一個多功能的生活空間。這個方案既滿足了女主人練習瑜伽的需求，也為男主人提供了招待朋友的空間。平台不僅提供私密的休憩區，還能通過電動梯的開合增加下層的開放空間。此外，設計還包括了高效的儲物解決方案，如吊頂收納和大型收納櫃，以及隱藏儲物空間，確保空間的整潔與實用。

1. 玄關天花板採用白木與櫻桃木吊頂，融合收納空間，兼顧美感與實用，隱藏管道。
2. 大弧角收納櫃採白木紋設計，展現簡潔風格，內部結合多功能儲存，整合鞋櫃、收納空間、儲藏室與浴室。
3. 在鞋櫃與浴室間新增一個小型儲物室，適合存放大件物品，並配備可調節吊掛層板，以提高收納靈活性。



Editor's Choice

櫥下式濾水器  
過濾系統

shopEC  
Better Home • Smarter Living



Editor's Choice

Philips 智能  
空氣清新機

shopEC  
Better Home • Smarter Living

1. 空間巧妙留白並植入綠意：雪櫃後設置盆栽與射燈，天花櫻桃木板隱蔽管道並配盆栽與路軌燈。

2. 平台的設計採用可拆卸的伸縮結構，前端用胡桃木與白木紋飾面巧妙遮蓋組裝孔，提供既實用又溫馨的外觀。

3. 根據男主人的需求，這一區不僅能夠作為接待朋友的休閒空間，而且配備了書桌，方便他在此工作。

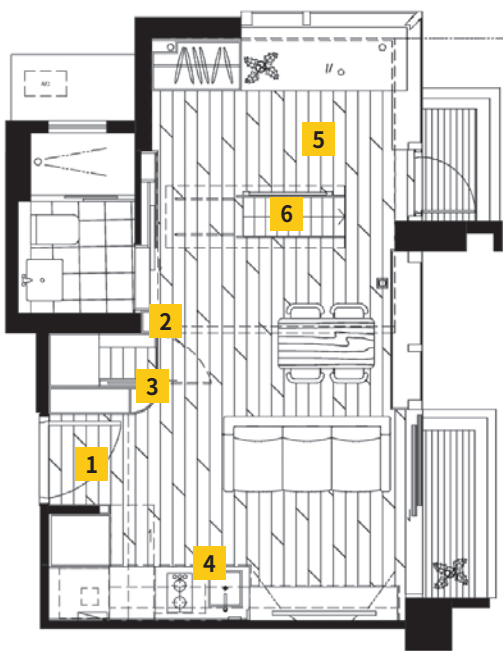
4. 這一靈活多變的生活區域，巧妙地迎合了女主人練習瑜伽的各項需求。

5. 睡房設於上層，設計師利用高樓底空間，提供隱私並保持開闊感。

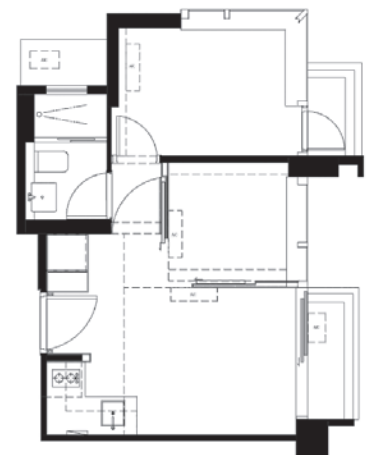
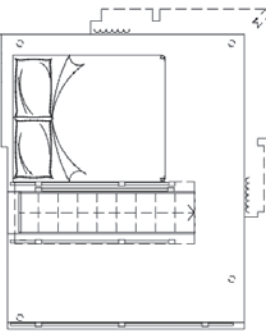
# Project Review

## 設計精華

1. 玄關天花板的管道被巧妙地隱藏於白木和櫻桃木製成的吊頂之內。
2. 浴室旁的天花板處，將原有電器設備整合進一個全高的收納櫃中。
3. 靠近大門的區域設有鞋櫃和開放空間以存放鑰匙和錢包，並在鞋櫃與浴室間新增了儲物間以容納大型物品。
4. 廚房櫃內置洗衣機和隱藏式折疊檯面，長達兩呎半，便於食材處理或烘焙使用。
5. 拆去兩房並改建成平台設計，它可供拆解和伸縮，便於未來搬遷時重置或重用。
6. 平台配上電動梯，其開合功能實現靈活空間，切換「生活」與「靜觀」的場景模式。



設計後 After



設計前 Before

## Data

Location: 九龍 (Kowloon)

Size: 400 sq.ft. 今